

presentano

# La Linea Mediana e la Quietude

Webinar dell'11-08-2015 con Michael J. Shea

trascrizione a cura di Cecilia Binelli



Vorrei cominciare questo corso, con **una breve meditazione**.

Immagino siate seduti quindi le vostre pelvi sulla sedia e portate la

diaframma si possa rilasciare più facilmente e possiate sentire il vostro il respiro. Da questo spazio di comodità e agio vedete se potete sedere e sentire il movimento del vostro cuore. Se siete lì seduti e non siete in grado di sentire il movimento del vostro cuore, potete aiutarvi sentendovi il polso. Quando prendete il polso oppure sentite il battito del vostro cuore portate la vostra attenzione allo spazio che c'è fuori del vostro corpo. L'argomento di questo webinar è la linea mediana e la quiete e quando portiamo l'attenzione al di fuori del nostro corpo allo spazio che ci circonda e portiamo l'attenzione alla quiete. Semplicemente connettiamoci allo spazio della quiete con il movimento del nostro cuore. E' lo spazio della quiete che ci permette di sentire il movimento del nostro cuore ancora di più. Prendiamo insieme un bel respiro profondo.

webinar così come comincio i miei

connettetevi con i vostri piedi e con vostra attenzione al tronco così che il

Il soggetto del webinar è la **linea mediana e la quiete** e per prima cosa vorrei dare una definizione di questi due concetti. Inizio dicendo che in embriologia il termine linea mediana non si usa più, anche nell'ambito osteopatico c'è un cambiamento rispetto all'utilizzo del termine linea mediana. Ci si è chiesti se esista una linea mediana strutturale e in effetti no, in accordo con lo studio dell'embriologia, la linea mediana strutturale non esiste. Posso dirvi che, viaggiando per il mondo con i miei corsi, molte altre scuole e molti altri insegnanti utilizzano il termine linea mediana, ma qualche volta lo usiamo con significati differenti. Alcune scuole intendono la linea mediana come qualcosa di energetico o bioelettrico, altre scuole la definiscono come una sorta di connessione spirituale, altre ancora la definiscono in modo funzionale. Per funzionale io intendo semplicemente che essa è connessa alla quiete. Molti di voi sanno che la linea mediana è anche vista nella tradizione metafisica. Io vorrei dire che la linea mediana è una METAFORA che ha sicuramente molti diversi significati. In questo webinar mi riferirò alla linea mediana semplicemente come metafora della quiete dinamica. Più avanti definirò la quiete da un punto di vista biologico e vedremo diversi esempi, soprattutto vi mostrerò immagini del cuore e del sistema vascolare.

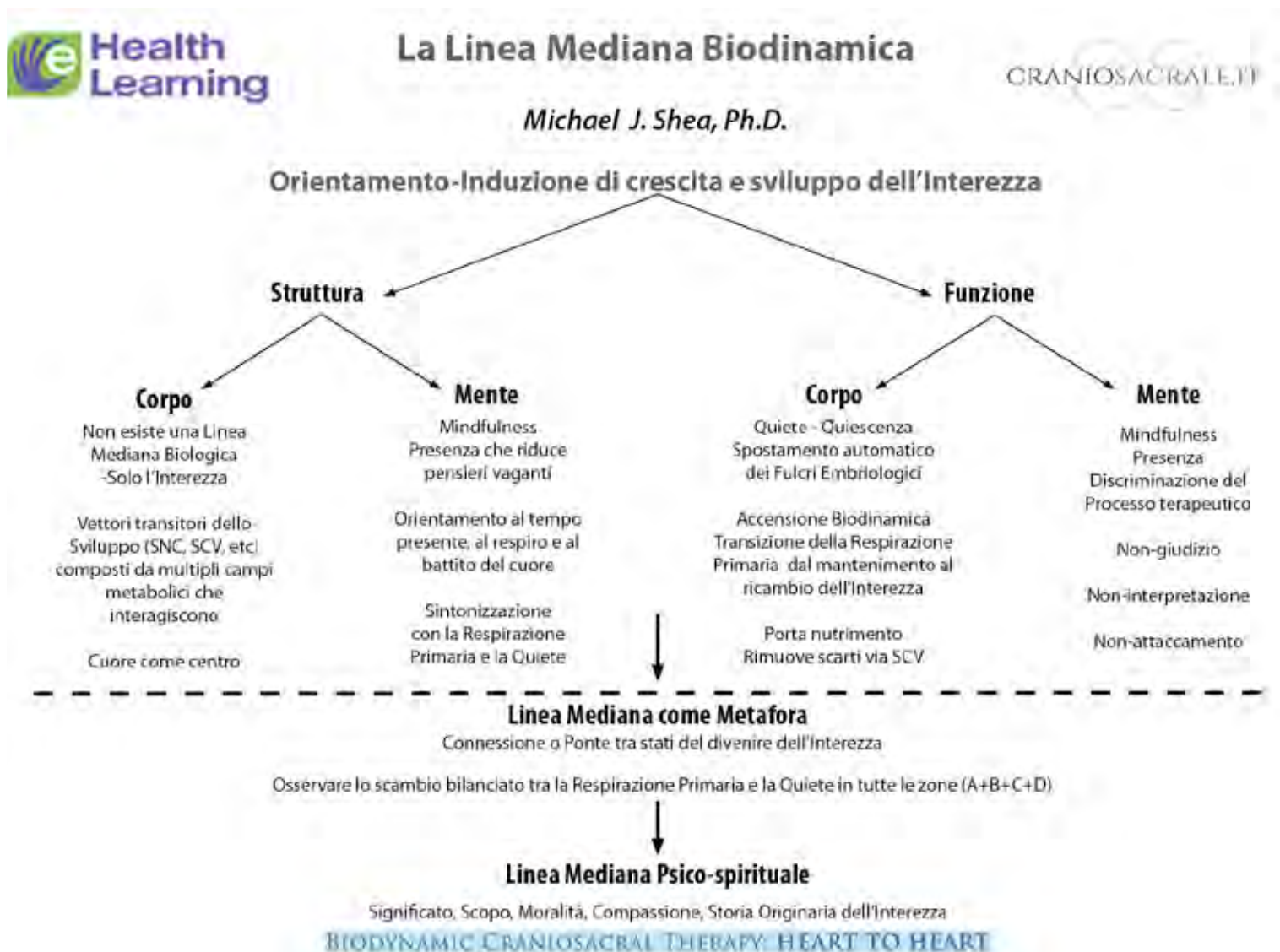
Da un punto di vista strutturale non esiste nessuna linea mediana biologica secondo la scienza embriologica (embriologia scientifica). Noi sappiamo che nello sviluppo embriologico abbiamo delle linee mediane nei fulcri che esistono solo per brevi periodi di tempo prima che scompaiano. Possiamo

dire che le linee mediane spostano automaticamente, costantemente la loro posizione. Se consideriamo la linea mediana come semplicemente una metafora e non una struttura, dove stiamo andando con il nostro lavoro biodinamico?

Per me la risposta a questa domanda è il focalizzarsi all'interezza, all'insieme. Una delle cose che più profondamente e anticamente appartengono all'embriologia è questa osservazione dell'interezza dell'embrione umano.

Da un punto di vista clinico il dottor Becker disse che il processo terapeutico non comincia fino a che la volontà del paziente non si arrende alla volontà della respirazione primaria e questo significa che la respirazione primaria è il movimento dell'interezza e ancora più importante è che l'inizio del processo terapeutico è contattare il tutto. Frequente nella pratica clinica è pensare che arrivare al senso dell'interezza sia la conclusione del trattamento, in realtà è il suo inizio, la sua metà e insieme anche la fine. L'intero continua a crescere, ad espandersi e a differenziarsi.

Quando studiamo embriologia approfonditamente, vediamo delle nozioni che vengono in superficie e queste sono che esistono diversi tipi di quiete biologica nell'embrione e nel corpo adulto. Sappiamo che nel cuore e nelle arterie ci sono delle cellule che sono state chiamate cellule quiescenti, e vedremo anche che nella crescita dell'embrione tutte le volte che un tubo del cuore si piega, la parte interna del tubo diventa dinamicamente quieto.



Vediamo alcune immagini sacre tradizionali della linea mediana. Il celebre dipinto di Caravaggio, penso sia in una chiesa a Roma, chiamato “La conversazione di San Paolo”, dove Saulo sta andando a Damasco a perseguitare i cristiani: qui c'è una rappresentazione della sacralità del Respiro della Vita nel suo intervento in una vita umana. Alcune persone possono chiamarla un'esperienza del respiro della vita, possiamo dire che San Paolo sta avendo un'esperienza della linea mediana.



Questa è un'immagine del dio Anuman della tradizione indù, una classica immagine sacra in cui Anuman si apre il cuore per mostrare il divino, quindi la linea mediana come espressione e associazione al divino è sempre collegata al cuore.



Qui vediamo una scultura molto antica che si trova nel museo di New York e si chiama “la donna dai molti seni”: qui la linea mediana è vista in associazione con l'atto di nutrire e con il femminile.





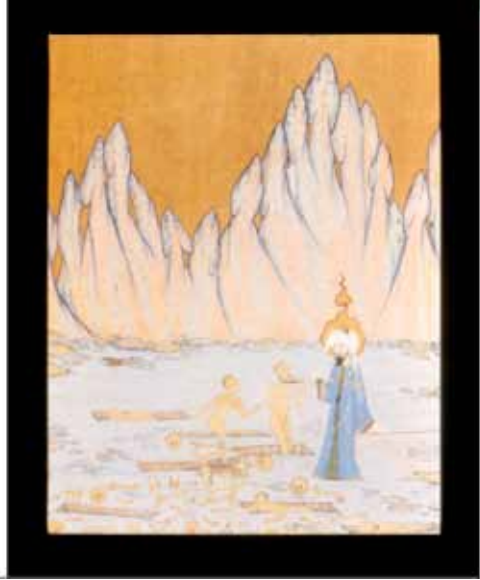
Dalla cultura pre-colombiana del centro America questa è una immagine sciamanica di uno smembramento e di disincarnamento, immagine importante perché in tutte le culture per poter entrare in contatto con il divino e con la linea mediana bisogna sacrificare qualcosa, specialmente del corpo; la linea mediana era dunque associata al senso di sacrificio. In un concetto più moderno vedremmo il sacrificio come il sacrificare il nostro ego e lasciarlo fuori (dalla stanza), cioè il concetto di sacrificio è associato al concetto di diventare più consapevoli. E diventando consapevoli (presenti) lasciamo andare il giudizio e l'interpretazione dei sentimenti e dei pensieri che stiamo avendo e questo sicuramente ci rende più chiari e lucidi in termini di processo terapeutico.



Questo è un bellissimo disegno, uno dei miei preferiti, di Albrecht Durer, un artista tedesco: vediamo Gesù sulla croce e alla base della croce troviamo un teschio che è chiamato il teschio di Adamo. Qui vediamo l'origine della linea mediana come inizio dell'intera tradizione giudaica – cristiana.



Questa è un'immagine di Ezechiele, che troviamo nell'antico testamento dove il l'espressione respiro della vita viene utilizzata per la prima volta. Il profeta Ezechiele è sulla destra dell'immagine e il divino respira il respiro della vita nei corpi delle persone che vengono dal deserto, la razza ebrea.



Un'immagine delle tradizioni nativo-americane del nord America: quasi al centro dell'immagine un palo che rappresenta la linea mediana dell'intera cultura. In questa cultura, così come in molte altre, spesso troviamo immagini della linea mediana. Quello che non si vede bene è che i nativi americani si facevano attaccare a questo palo con delle corde che finivano con dei ganci infilati poi nella pelle della loro schiena.



Questa è un'altra immagine dell'antico testamento chiamata la scala di Giacobbe. Quello che voglio farvi capire attraverso questa carrellata di immagini è che la linea mediana è sempre stata collegata al sacro e che la linea mediana è il collegamento tra il nostro essere umani e la nostra connessione con il divino.



Questa è un'immagine della cultura maya del Messico e centro America e in questa cultura la linea mediana sorge dal ventre di un alligatore. Proprio in cima c'è questa immagine di un uccello molto pittoresco. Molte culture hanno un uccello rappresentato sulla cima di una linea mediana, qui nella cultura maya l'uccello è chiamato respiro della vita. Anche in molte altre culture antiche ritroviamo il termine respiro della vita come indicazione del fenomeno della linea mediana.





Qui c'è un altro tipo di cultura nativa americana, un altro tipo di mitologia delle origini chiamata "La donna che cadde dal cielo". Qui il divino arriva dall'alto e mette gli umani sotto. Nell'immagine precedente abbiamo visto l'essere umano emergere dalla terra o dal ventre di un animale, dal sotto ed è anche per questa ragione che a volte penso che la nostra si chiami 'terapia cranio sacrale', perché arriviamo ad avere un senso di creazione dall'alto quando lavoriamo sulla testa e poi una creazione dal basso quando lavoriamo con il bacino, il sacro e le estremità inferiori. Vedete dunque che il termine linea mediana ha moltissimi e ricchi significati nelle diverse culture.



### LE FASI DEL CUORE

Vorrei ora andare più in profondità nell'argomento della quiete biologica perché è un fattore fondamentale del nostro lavoro.

Il cuore si sviluppa embriologicamente in 4 stadi:

